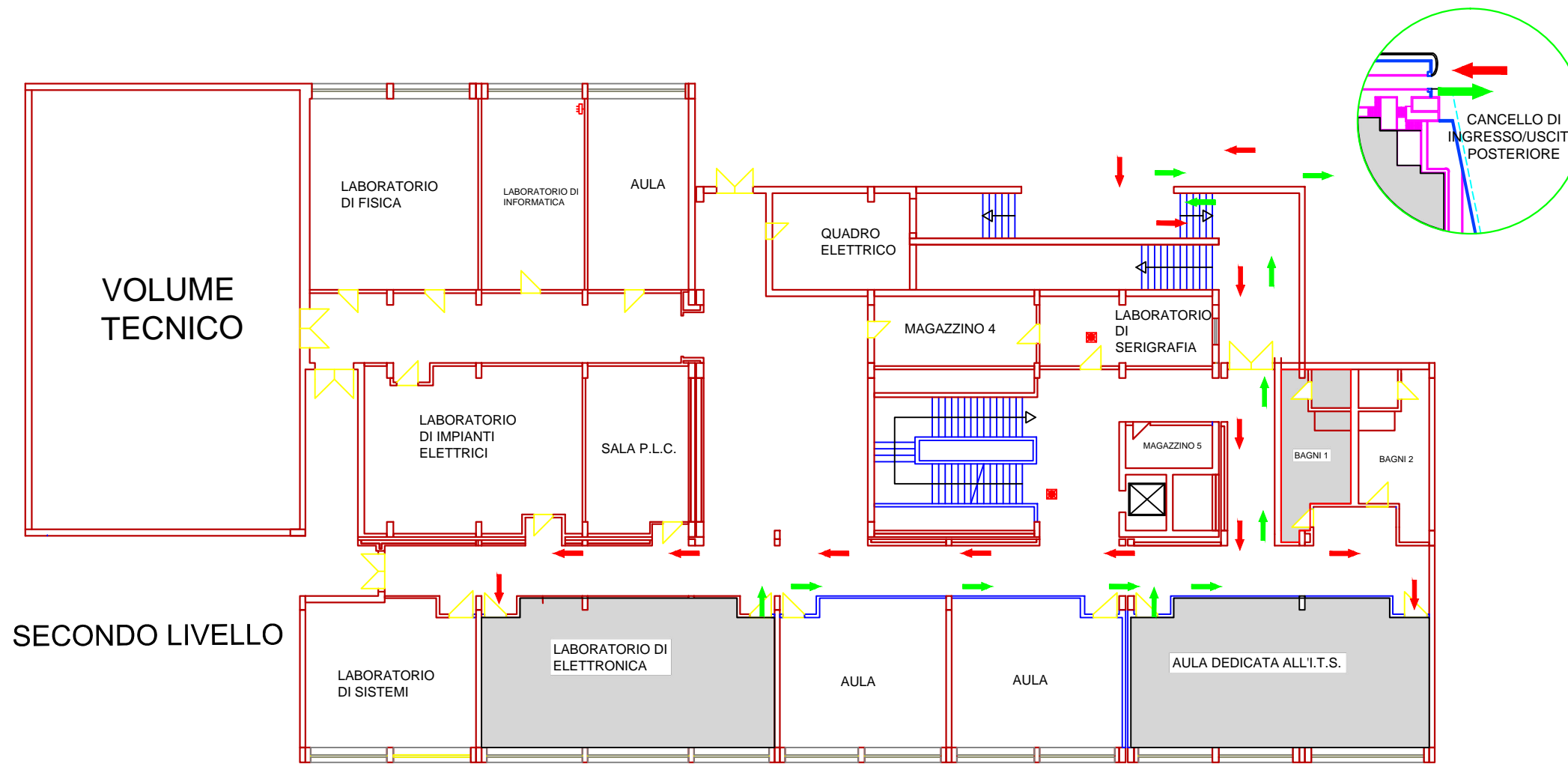


**I.I.S.S. "LUIGI VANVITELLI"
TECNICO E PROFESSIONALE
PLESSO SCOLASTICO I.P.I.A.**

**PLANIMETRIA DEGLI AMBIENTI UTILIZZATI
DALL'ISTITUTO TECNICO SUPERIORE "ANTONIO BRUNO"
anno scolastico 2020/2021**

D.S. Prof.ssa MARILENA VIGGIANO

R.S.P.P. Prof. Vincenzo Fungaroli



LEGENDA

Percorso accesso aule I.T.S.

Percorso uscita aule I.T.S.

NOTE

Si entra e si esce dal cancello di ingresso posteriore situato in Via Città Gemellate.

L'accesso alle aule dedicate avverrà dalla porta d'emergenza riportata nella planimetria.

L'uscita dalle stesse avverrà, sempre, dalla stessa porta che condurrà nel cortile del plesso scolastico per poi immettersi in Via Città Gemellate.

PIANO ANTI-CONTAGIO COVID-19



**RESTARE A CASA
SE MALATI**

PIANO ANTI-CONTAGIO COVID-19



**EVITARE IL
CONTATTO**



**MANTENERE
LA DISTANZA
DI 1 METRO
TRA UNA PERSONA
E L'ALTRA**



**EVITARE
GLI
ASSEMBRAMENTI**

PIANO ANTI-CONTAGIO COVID-19



**INDOSSARE LA
MASCHERINA**

PIANO ANTI-CONTAGIO COVID-19



**DISINFETTARE
LE SUPERFICI E GLI
OGGETTI DI USO COMUNE**

PIANO ANTI-CONTAGIO COVID-19

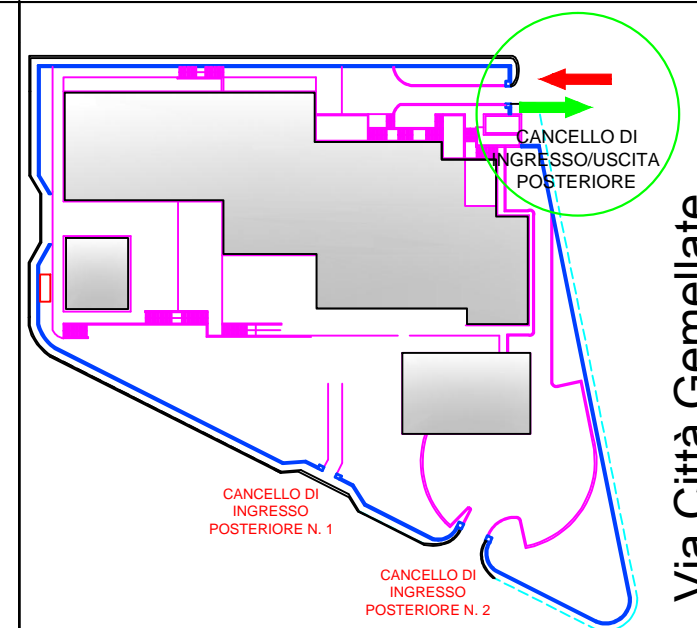


**DISINFETTARSI
LE MANI**

PIANO ANTI-CONTAGIO COVID-19



**LAVARSI SPESSO
LE MANI**



Via Città Gemellate