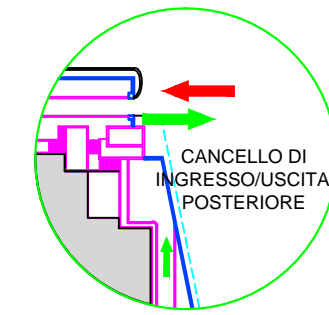
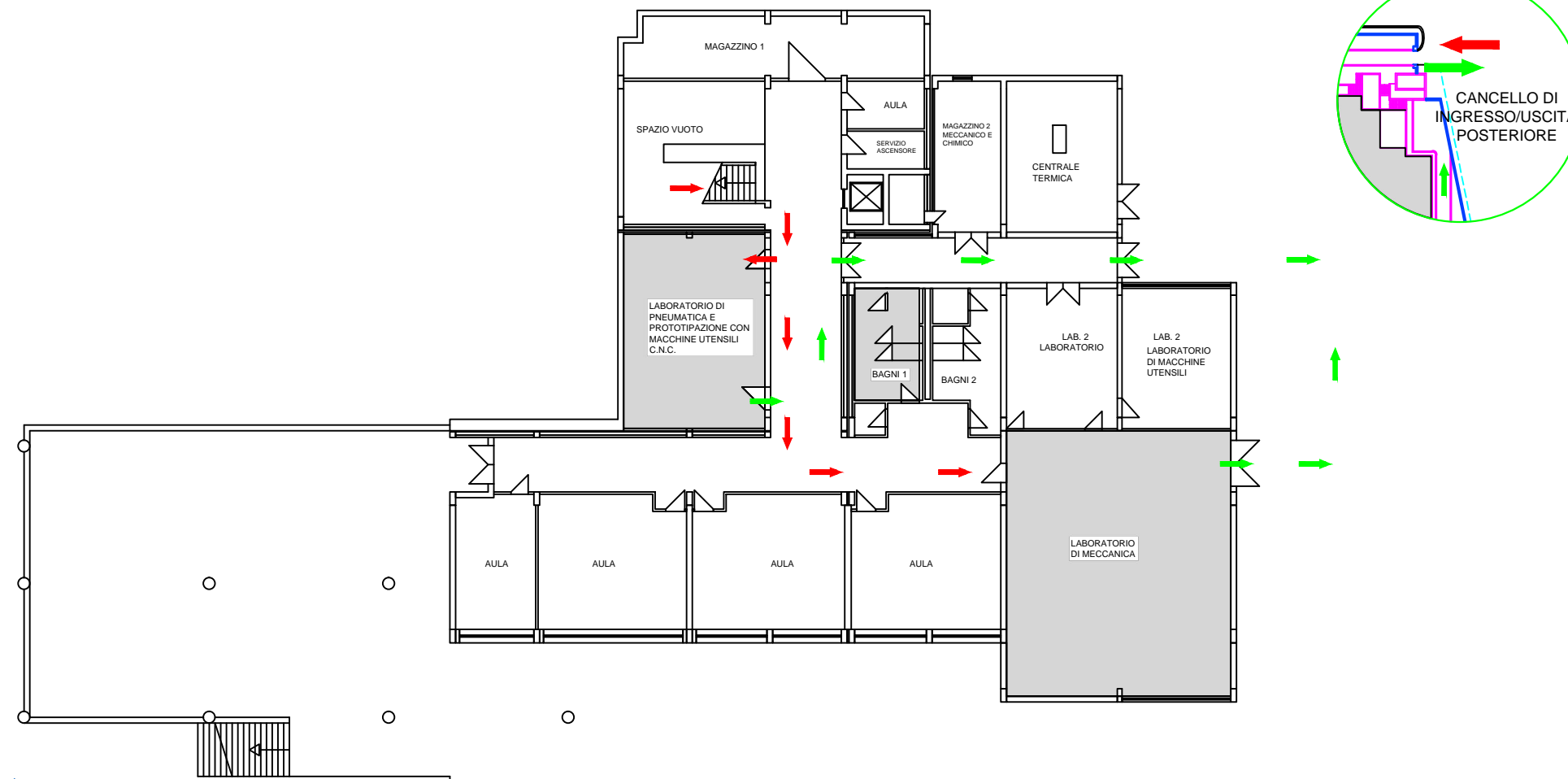


**I.I.S.S. "LUIGI VANVITELLI"  
TECNICO E PROFESSIONALE  
PLESSO SCOLASTICO I.P.I.A.**

**PLANIMETRIA DEGLI AMBIENTI UTILIZZATI  
DALL'ISTITUTO TECNICO SUPERIORE "ANTONIO BRUNO"  
anno scolastico 2020/2021**

D.S. Prof.ssa MARILENA VIGGIANO

R.S.P.P. Prof. Vincenzo Fungaroli



**LEGENDA**

 Percorso accesso aule I.T.S.

 Percorso uscita aule I.T.S.

**NOTE**

Si entra e si esce dal cancello di ingresso posteriore situato in Via Città Gemellate.

L'accesso alle aule dedicate avverrà dalla porta d'emergenza riportata nella planimetria.

L'uscita dalle stesse avverrà, sempre, dalla stessa porta che condurrà nel cortile del plesso scolastico per poi immettersi in Via Città Gemellate.

PIANO ANTI-CONTAGIO COVID-19



**RESTARE A CASA SE MALATI**

PIANO ANTI-CONTAGIO COVID-19



**EVITARE IL CONTATTO**



**MANTENERE LA DISTANZA DI 1 METRO TRA UNA PERSONA E L'ALTRA**



**EVITARE GLI ASSEMBRAMENTI**

PIANO ANTI-CONTAGIO COVID-19



**INDOSSARE LA MASCHERINA**

PIANO ANTI-CONTAGIO COVID-19



**DISINFETTARE LE SUPERFICI E GLI OGGETTI DI USO COMUNE**

PIANO ANTI-CONTAGIO COVID-19

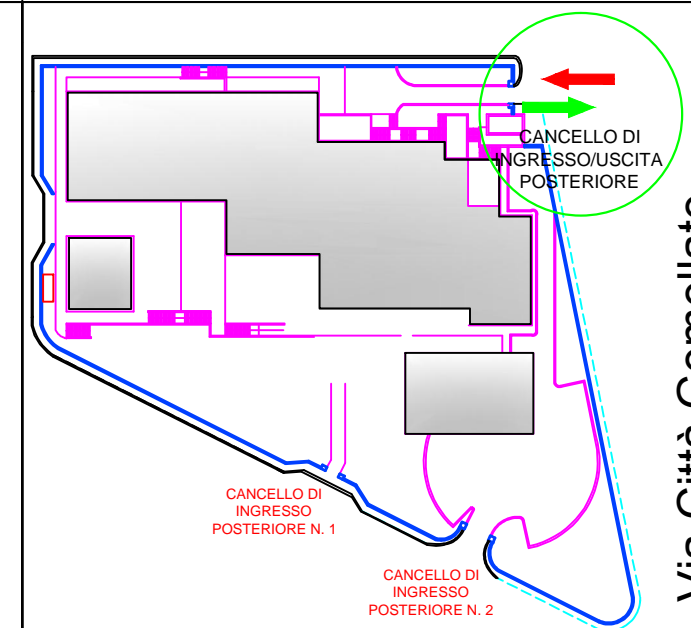


**DISINFETTARSI LE MANI**

PIANO ANTI-CONTAGIO COVID-19



**LAVARSI SPESSO LE MANI**



Via Città Gemellate